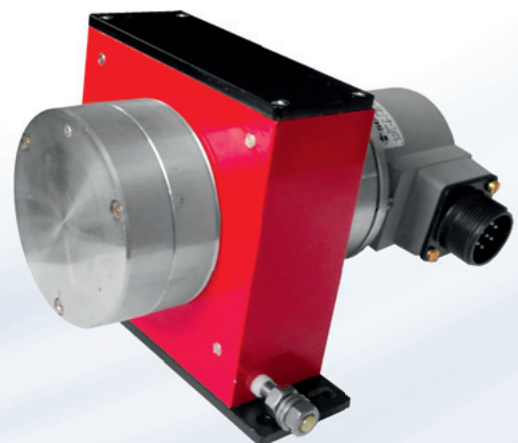
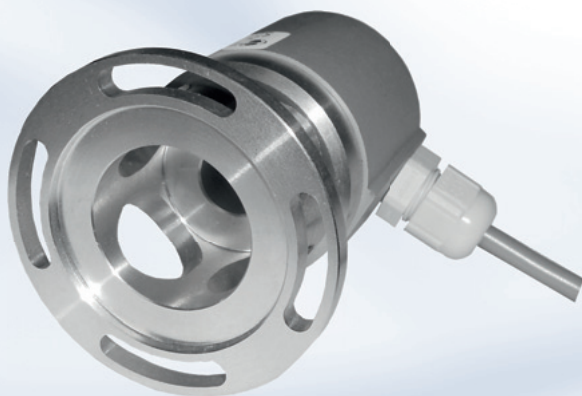




# ENCODERS INCREMENTALI

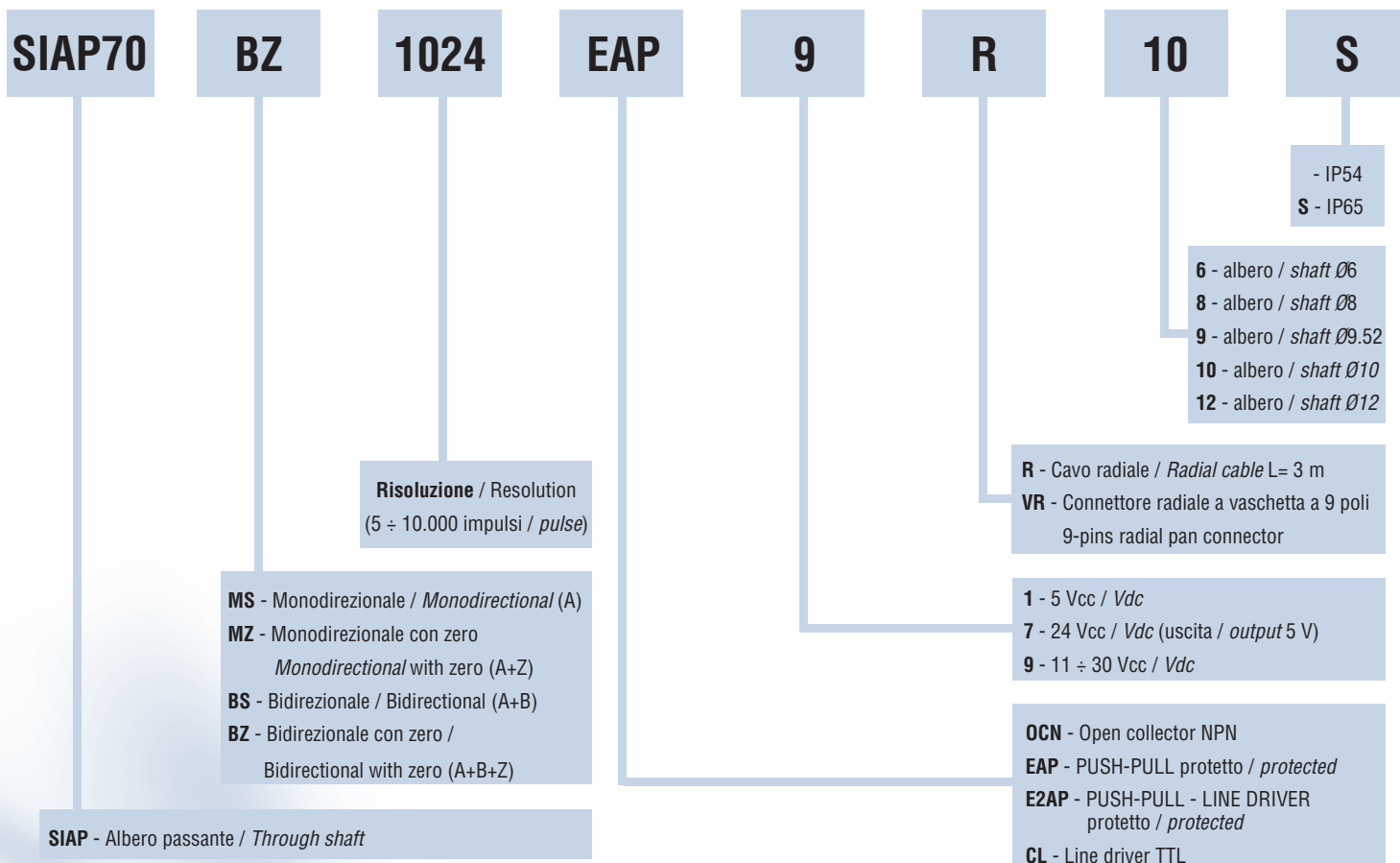
## *INCREMENTAL ENCODERS*





### Encoder incrementale diametro 70 mm Incremental encoder 70 mm diameter

- Versioni monodirezionali e bidirezionali con e senza zero  
Monodirectional and bidirectional version with and without zero



#### Caratteristiche meccaniche - Mechanical Features

Velocità di rotazione / Max rotary speed	6000 g/min (Rpm) IP65; IP67 = 2000 g/min (Rpm)
Carico massimo sull' albero / Max shaft load	30 N (assiali / radiali - axial / radial)
Vita cuscinetti / Bearings life	10 <sup>9</sup> rivoluzioni / revolutions
Tenuta alle vibrazioni / Vibrations resistance	10 G (10 ÷ 2000 Hz)
Albero / Shaft	Acciaio inox / Stainless steel
Corpo / Body	Alluminio / Aluminium
Custodia / Housing	PVC - ABS
Temperatura di stoccaggio / Storage temperature	-25°C ÷ +75°C
Temperatura di funzionamento / Working temperature	0°C ÷ +60°C

#### Caratteristiche elettriche - Electrical Features

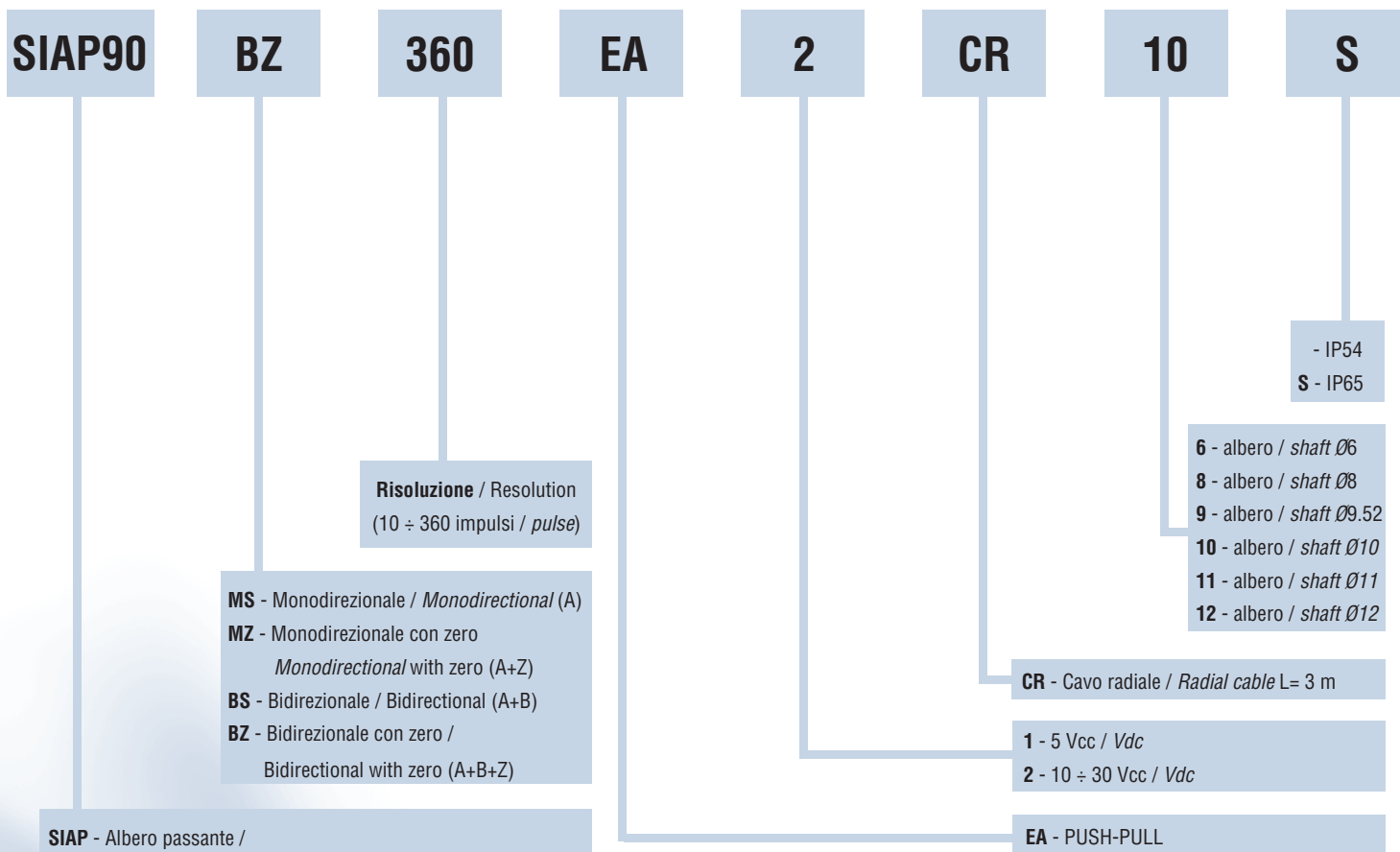
Assorbimento / Power consumption	150 mA max
Corrente di carico max / Max current load	20 ÷ 100 mA (secondo l' elettronica / electronics depend)
Frequenza canali / Signal frequency	100 kHz (f= Rpm x # pulses / 60)

Per ulteriori informazioni richiedere il Datasheet specifico / For more information request the specific Datasheet



### Encoder incrementale diametro 90 mm Incremental encoder 90 mm diameter

- Versioni monodirezionali e bidirezionali con e senza zero  
Monodirectional and bidirectional version with and without zero



#### Caratteristiche meccaniche - Mechanical Features

Velocità di rotazione / Max rotary speed	6000 g/min (Rpm) IP65; IP67 = 2000 g/min (Rpm)
Carico massimo sull' albero / Max shaft load	30 N (assiali / radiali - axial / radial)
Vita cuscinetti / Bearings life	10 <sup>9</sup> rivoluzioni / revolutions
Tenuta alle vibrazioni / Vibrations resistance	10 G (10 ÷ 2000 Hz)
Albero / Shaft	Acciaio inox / Stainless steel
Corpo / Body	Alluminio / Aluminium
Custodia / Housing	PVC - ABS
Temperatura di stoccaggio / Storage temperature	-25°C ÷ +75°C
Temperatura di funzionamento / Working temperature	0°C ÷ +60°C

#### Caratteristiche elettriche - Electrical Features

Assorbimento / Power consumption	100 mA max
Corrente di carico max / Max current load	70 mA
Frequenza canali / Signal frequency	100 kHz (f= Rpm x # pulses / 60)

Per ulteriori informazioni richiedere il Datasheet specifico / For more information request the specific Datasheet

**CARATTERISTICHE MECCANICHE**
**MECHANICAL FEATURES**

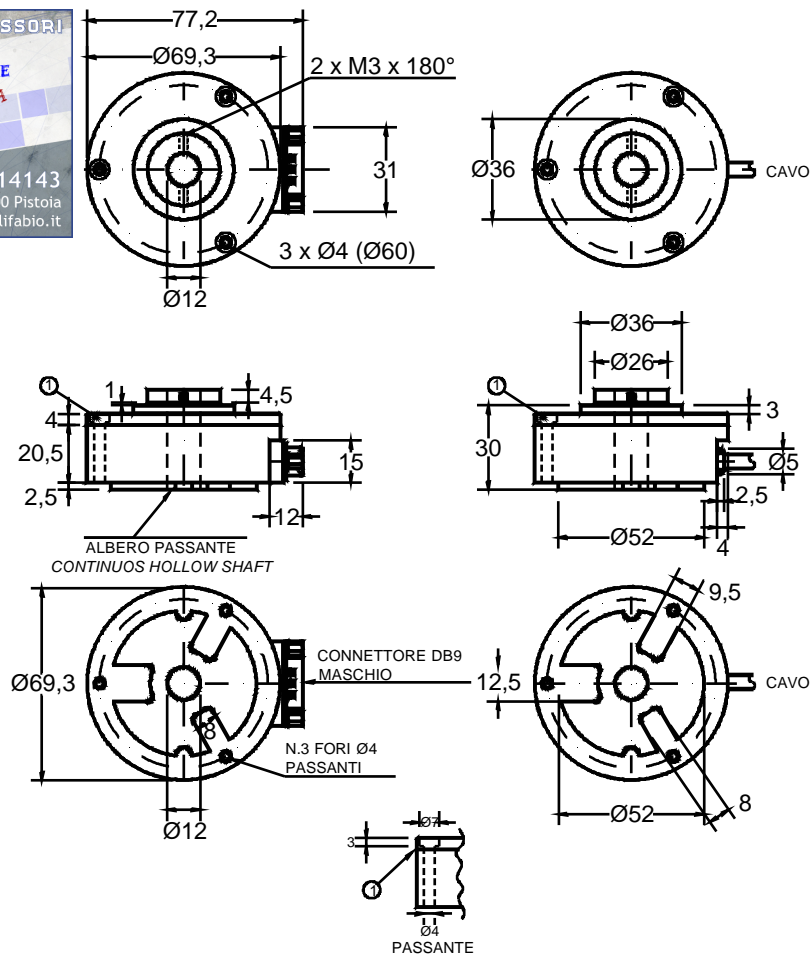
VELOCITA' DI ROTAZIONE	6000 g/min (Rpm) 2000 g/min (Rpm) => IP65	MAX ROTARY SPEED
CARICO SULL'ALBERO MAX	30N (assiali / radiali - axial / radial)	MAX SHAFT LOAD
VITA CUSCINETTI	10 <sup>9</sup> rivoluzioni / revolutions	BEARINGS LIFE
TENUTA ALLE VIBRAZIONI	10 G (10 ÷ 2000 Hz)	VIBRATIONS RESISTANCE
TENUTA AGLI URTI	20 G (11 ms)	SHOCK RESISTANCE
ALBERO	ACCIAIO INOX/STAINLESS STEEL	SHAFT
CORPO	ALLUMINIO / ALUMINIUM	BODY
CUSTODIA	PVC - ABS	HOUSING
TEMPERATURA DI STOCCAGGIO	-25°C ÷ 75°C	STORAGE TEMPERATURE
TEMPERATURA DI FUNZIONAMENTO	0°C ÷ 60°C	WORKING TEMPERATURE
GRADO DI PROTEZIONE	IP54* - IP65	IP RATING
UMIDITA' RELATIVA	90%	RELATIVE HUMIDITY
PESO	230 g	WEIGHT

\* con la connessione R è possibile unicamente un grado di protezione IP54

\* with R connection only IP54 is available

**CARATTERISTICHE ELETTRICHE**
**ELECTRICAL FEATURES**

TENSIONE DI ALIMENTAZIONE	Vcc vedi tabella / Vdc see table	POWER SUPPLY
ASSORBIMENTO	150 mA MAX	POWER CONSUMPTION
CORRENTE DI CARICO MAX	20 ÷ 100 mA secondo l'elettronica depends output	MAX LOAD
FREQUENZA CANALI	100 kHz (f= Rpm x # pulses / 60)	A-B SIGNAL MAX FREQUENCY

**DIMENSIONI**
**DIMENSIONS**


**CARATTERISTICHE MECCANICHE**
**MECHANICAL FEATURES**

VELOCITA' DI ROTAZIONE	6000 g/min (Rpm) 2000 g/min (Rpm) => IP65	MAX ROTARY SPEED
CARICO SULL'ALBERO MAX	30N (assiali / radiali - axial / radial)	MAX SHAFT LOAD
VITA CUSCINETTI	10 <sup>9</sup> rivoluzioni / revolutions	BEARINGS LIFE
TENUTA ALLE VIBRAZIONI	10 G (10 ÷ 2000 Hz)	VIBRATIONS RESISTANCE
TENUTA AGLI URTI	20 G (11 ms)	SHOCK RESISTANCE
ALBERO	ACCIAIO INOX/STAINLESS STEEL	SHAFT
CORPO	ALLUMINIO / ALUMINIUM	BODY
CUSTODIA	ALLUMINIO / ALUMINIUM	HOUSING
TEMPERATURA DI STOCCAGGIO	-25°C ÷ 75°C	STORAGE TEMPERATURE
TEMPERATURA DI FUNZIONAMENTO	0°C ÷ 60°C	WORKING TEMPERATURE
GRADO DI PROTEZIONE	IP54 - IP65	IP RATING
UMIDITA' RELATIVA	90%	RELATIVE HUMIDITY
PESO	500 g	WEIGHT

**CARATTERISTICHE ELETTRICHE**
**ELECTRICAL FEATURES**

TENSIONE DI ALIMENTAZIONE	Vcc vedi tabella / Vdc see table	POWER SUPPLY
ASSORBIMENTO	100 mA MAX	POWER CONSUMPTION
CORRENTE DI CARICO MAX	70 mA	MAX LOAD
FREQUENZA CANALI	100 kHz (f= Rpm x # pulses / 60)	A-B SIGNAL MAX FREQUENCY

**DIMENSIONI**
**DIMENSIONS**
